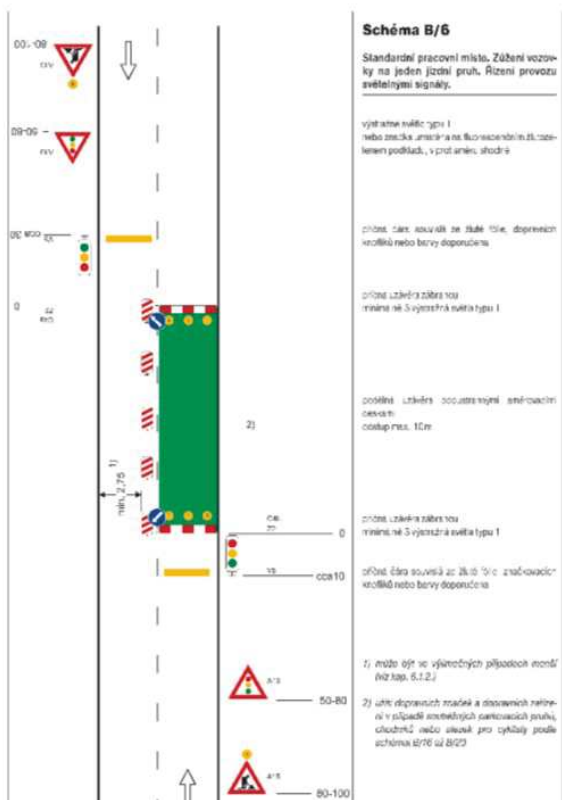




Dopravní opatření dle TP66 schéma B/6
 OPRAVA POVRCHU CHODNÍKU - DELKA 100m

SCHEMATA PRO OZNAČENÍ PRACOVNÍ MÍST V OBCI



Ing. Tomáš Bláha
 Digitálně podepsal Ing. Tomáš Bláha
 Datum: 2026.06.16
 08:34:12 +02'00'

STÁVAJÍCÍ DZ V ROZPORU S DIO - ZAKRÝT!

VYPRACOVAL : František Beránek	ZHOTOVITEL : SPRÁVA KOMUNIKACÍ s.r.o., IČO:271 04 621	PROJEKTANT: Bery Engineering
AKCE: DIO: Oprava chodníku podél III/26817 v obci Jivina		BERY engineering s.r.o. č.p. 65, 294 46 Kobylnice IČO: 194 39 849, DIČ: CZ19439849
Termín: 1.7. - 31.7.2026		DATUM: 6/ 2026
FORMÁT: 2x A4	STUP.DOK: DIO	